



KOMFORTNÍ FUNKCE - KÓDOVÁNÍ VSTŘIKOVAČŮ

Použité moduly:	SuperVAG (Comfort VW)
Aplikace:	SuperVAG 2015.3

Rozsah:

VAG Engine BOSCH EDC16 PD 2003-2009
VAG Engine BOSCH EDC16 CR 2005-2011
VAG Engine BOSCH EDC17 PD 2008-
VAG Engine BOSCH EDC17 CR 2008-
VAG Engine SIEMENS PPD 1.x 2005-2009
VAG Engine SIEMENS PCR 2.1

Popis:

Kalibrační hodnota udává toleranční třídu vstřikovače Common Rail. Hodnota je vyznačena na každém vstřikovači jako šestimístný nebo sedmimístný kód, skládající se z čísel a velkých písmen abecedy (mimo písmena i a číslice 0). Hodnota "AAAAAAA" není platná hodnota a označuje **neuloženou** hodnotu v řídicí jednotce elektroniky motoru! Kalibrační hodnota vstřikovače ovlivňuje chod motoru a nesprávná hodnota se může projevit jako hrubý chod motoru nebo nerovnoměrný chod motoru na volnoběh. Kódování vymaže adaptační hodnoty vstřikovače uložené v řídicí jednotce motoru. Kalibraci vstřikovače je nutné provádět v případě výměny vstřikovače (i záměny pozice vstřikovače na jinou pozici v motoru), nebo výměny řídicí jednotky motoru. Pomocí komfortní funkce **Kódování vstřikovačů** lze v programu SuperVAG zapsat hodnoty všech vstřikovačů současně a to na jediný klik a bez dalšího hledání informací.

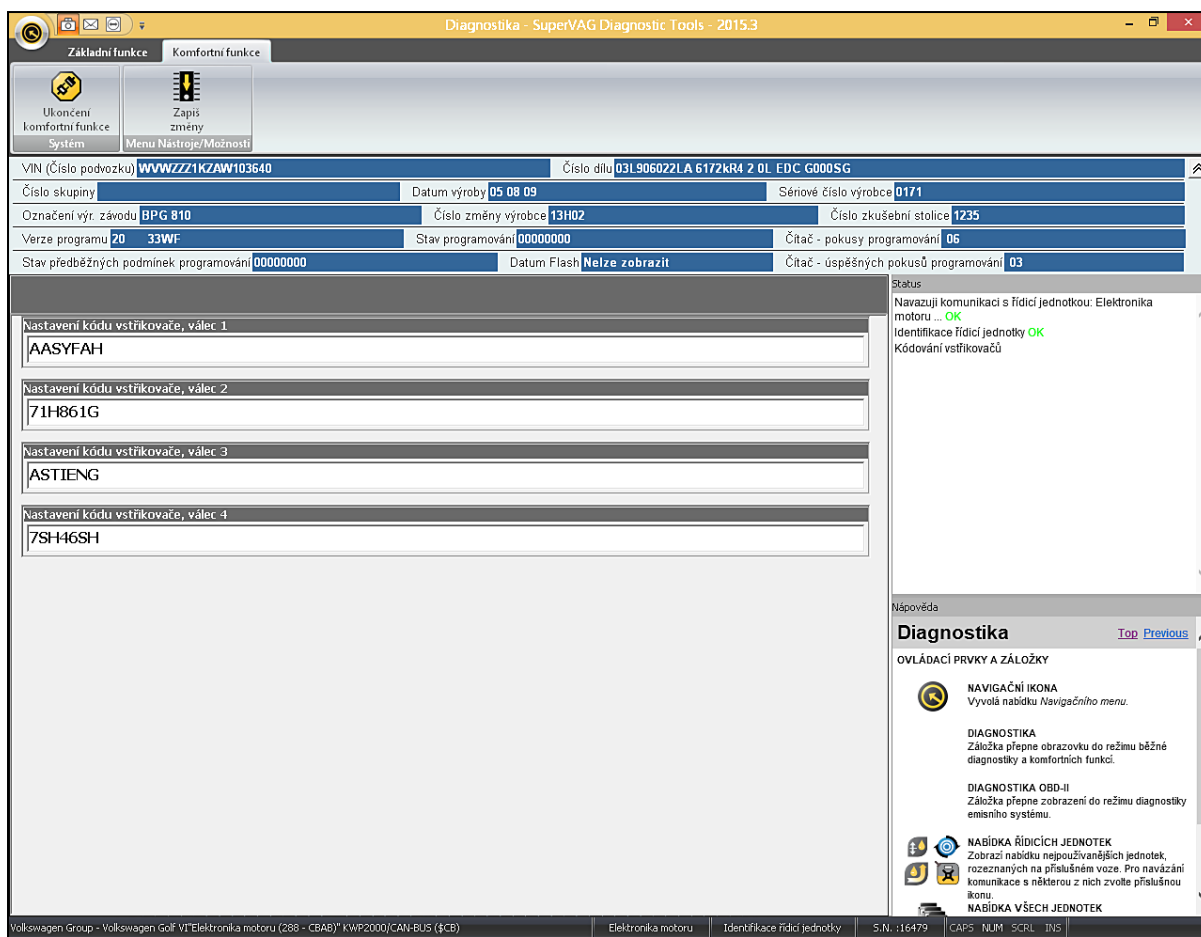
Podmínky:

1. zapnuté zapalování
2. motor v klidu
3. kalibrační hodnota přečtená ze vstřikovače

Příklad: kalibrační hodnota vstřikovače = BBHKLJ

Provedení :

1. zvolit odpovídající model vozu
2. navázat komunikaci s řídicí jednotkou **Elektronika motoru**
3. zvolit komfortní funkci : **Kódování vstřikovačů**
4. kontrolujte, případně zadejte nové hodnoty pro korekci vstřikovačů pro jednotlivé válce motoru
5. запиšte hodnoty do řídicí jednotky motoru tlačítkem **Zapiš změny**
6. dojde k zápisu a opětovnému načtení hodnot uložených v řídicí jednotce elektroniky motoru
7. zkontrolujte paměť závad



Obr. 1: Komfortní funkce Kódování vstřikovačů